

---

## SKOOL UNIFORM

---

### PRIMÊRE AFDELING ~ GRAAD 1 TOT 7

#### DOGTERS

1. Blou tetrex rok met skoolwapen op die sak. Lengte van rok: Vier vingerbreedtes bo die knie.
2. Swart skoolskoene met kort wit sokkies. Kouse moet ten alle tye omgevou wees.
3. Slegs 'n maroen of wit haarband en maroen of wit skrompels ("scrunchies") word toegelaat. Hare mag nie in die gesig/oë hang nie. Skouerlengte hare moet vasgemaak word.
4. Maroen skooltrui, Werda sweetpakbaadjie of maroen pullover.
5. Gedurende die 2<sup>de</sup> en 3<sup>de</sup> kwartaal, op koue dae, mag die Werda-gholfhemp tesame met die volle sweetpak en skoolskoene gedra word.
6. Senior Primêr (opsioneel) - maroen skoolbaadjie met sakwapen.

#### SEUNS

1. Wit kortmou-oopkraaghemp met sakwapen.
2. Grys kort- of langbroek.
3. Werda streepkouse met swart toerygskoene.
4. Maroen skooltrui, Werda sweetpakbaadjie of maroen pullover.
5. Gedurende die 2<sup>de</sup> en 3<sup>de</sup> kwartaal, op koue dae, mag die Werda-gholfhemp tesame met die volle sweetpak en skoolskoene gedra word.
6. Senior Primêr (opsioneel) - maroen skoolbaadjie met sakwapen.

## HOËRSKOOL AFDELING ~ GRAAD 8 - 12

### DOGTERS

1. Slegs die wit kortmou oopslaan dogtersbloes met koord en sakwapen.
2. Maroen skoolromp. Lengte van romp: vier vingerbreedtes bo die knie wanneer gekniel word.
3. Swart skoolskoene met kort wit sokkies. Kouse moet te alle tye omgevou wees.
4. Die dra van die skoolbaadjie, trui, "pullover" of sweetpakbaadjie is opsioneel, maar die skoolbaadjie moet gedra word tydens saalbyeenkomste en amptelike uitstappies.
5. Provinsiale en ander verteenwoordigende baadjies mag slegs op Vrydae gedra word.
6. Die dra van enige ander trui of baadjie is verbode en sal gekonfiskeer word.
7. Gedurende die winter (2de en 3de kwartaal) mag óf kort wit sokkies, óf swart broekiekouse sykouse gedra word.
8. GEEN langmouhemde met das of grys seunskouse word toegelaat nie.
9. Op baie koue dae, onder 20°C, mag die volledige Werda sweetpak saam met die Werda gholfhemp/ dogters-sporthemp en skooltrui/pullover gedra word.

### SEUNS

1. Wit kortmou oopslaanhemp met sakwapen **gedurende die somer**. GEEN langmouhemde gedurende die somerkwartale nie.
2. Grys langbroek met grys kouse.
3. Swart toerygskoene.
4. Grys of swart gordel sonder klinknaels of mode-gespes.
5. Die dra van die skoolbaadjie, trui, "pullover" of sweetpakbaadjie is opsioneel, maar die skoolbaadjie en das móét tydens saalbyeenkomste en amptelike uitstappies gedra word.
6. Provinsiale en ander verteenwoordigende baadjies mag slegs op Vrydae gedra word.

7. Die dra van enige ander trui of baadjie is verbode en sal gekonfiskeer word.
8. **Gedurende die winter** moet 'n wit toekraaghempe sonder sakwapen (lang- of kortmou) saam met die skooldas gedra word.
9. Die dra van die das vir seuns is opsioneel in die somer, maar dan slegs met 'n wit kortmou toekraaghempe sonder 'n sakwapen. Leerders wat egter hul dasse gedurende die skooldag afhaal, se dasse sal gekonfiskeer word.
10. Op baie koue dae, onder 20°C, mag die volledige Werda sweetpak saam met die Werda gholfhemp en skooltrui/pullover gedra word.

## SPORTDRAG

### LO

Werda gholfhemp/dogters-sporthempe en swart kortbroek vir beide seuns en dogters.

### SWEM

Swart "Speedo" swemklere (swart kort swembroek is aanvaarbaar vir seuns)

### KRIEKET

Primêr : Werda gholfhemp, wit broek en wit skoene/tekkies saam met skoolkouse.



Hoërskool : Wit langbroek, Werda gholfhemp en wit krieteskoene.

### RUGBY

Primêr : Eerste span : Werda 1e-span rugbytrui met maroen kraag en swart kortbroek (kaalvoet).  
Ander spanne : Maroen rugbytrui met blou strepe en swart kortbroek (kaalvoet).

Hoërskool : Eerste span : Werda 1e-span rugbytrui met maroen kraag, wit broek en eerste-rugbyspan kouse (maroen en goud).  
Ander spanne : Maroen rugbytrui met blou strepe en swart kortbroek met rugbystewels en rugbykouse (maroen en blou).



**HOKKIE**

- Primêr : Eerste span: Swart kortbroek met dogters-sporthemp. Rugbykouse (maroen en goud) en swart tekkies of hokkieskoene.  
Ander spanne: Swart kortbroek en dogters-sporthemp. Rugbykouse (maroen en blou) en tekkies.
- Hoërskool : Eerste span: Eerstespan-drag, rugbykouse (maroen en goud) en hokkieskoene.  
Ander spanne: Maroen romp en dogters-sporthemp. Rugbykouse (maroen en blou) met hokkieskoene.

**NETBAL**

- Primêr : Eerste span: Maroen rompie, dogters-sporthemp, kort wit sokkies en tekkies.  
Ander spanne: Swart kortbroek en dogters-sporthemp, kort wit sokkies en tekkies.
- Hoërskool : Eerste span: Eerstespan-drag, kort wit sokkies en tekkies.  
Ander spanne: Maroen romp, dogters-sporthemp, kort wit sokkies en tekkies.

**LANDLOOP**

- Primêr : Swart kortbroek, Werda gholfhemp en tekkies.
- Hoërskool : Swart kortbroek, atletiekfrokke en tekkies.

---

## SKOOLDRAGVERSKAFFERS

---

\* Schoolwear Centre, Suidkusweg 511, Clairwood

---

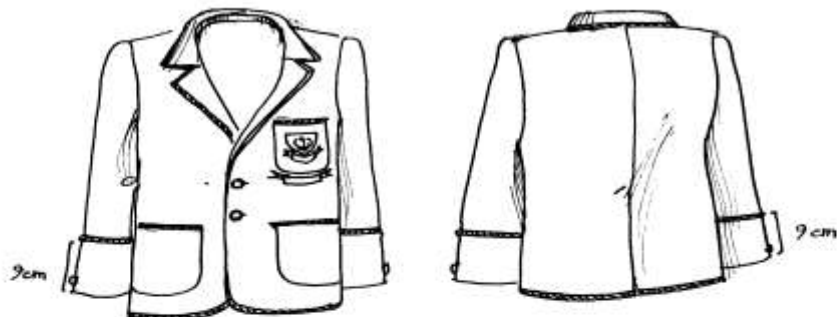
## KLEURETOEKENNING

---

Die toekenning van kleure vir akademie, sport en kultuur geskied op grond van prestasie, betroubaarheid en ambassadeurskap, en word op die skoolbaadjie as volg vertoon:

- Halfkleure -       Materiaalbalkie (vanaf graad 8)
  
- Volkleure -        Materiaalbalkie plus koord 90mm vanaf mousome en op die boonste rand van boonste sak. (vanaf graad 8)
  
- Erekleure -        Sakwapen met lourierkrans (slegs by die skool beskikbaar), materiaalbalkie, koord soos by volkleure plus op die boonste rand van die onderste sakke en rondom buitenste soom van baadjie. (vanaf graad 10)

EREKLEURE



VOLKLEURE

