
SKOOLUNIFORM

PRIMÊRE AFDELING ~ GRAAD 1 TOT 7

DOGTERS

1. Blou tetrex rok met skoolwapen op die sak. Lengte van rok: Nie korter as vier vingerbreedtes bokant die knie nie.
2. Swart skoolskoene met kort wit sokkies. Kouse moet ten alle tye omgevou wees.
3. Slegs 'n maroen of wit haarband en maroen of wit skrompels ("scrunchies") word toegelaat. Hare mag nie in die gesig/oë hang nie. Skouerlengte hare moet vasgemaak word.
4. Maroen skooltrui of Werda sweetpakbaadjie.
5. Gedurende die 2^{de} en 3^{de} kwartaal, mag die Werda-gholfhemp tesame met die volle sweetpak en skoolskoene gedra word.

SEUNS

1. Wit kortmou-oopkraaghemp met sakwapen.
2. Grys kort- of langbroek.
3. Werda streepkouse met swart toerygskoene.
4. Maroen skooltrui, Werda sweetpakbaadjie of maroen "pullover".
5. Gedurende die 2^{de} en 3^{de} kwartaal, mag die Werda-gholfhemp tesame met die volle sweetpak en skoolskoene gedra word.

HOËRSKOOL AFDELING ~ GRAAD 8 - 12

DOGTERS

1. Slegs die wit kortmou oopslaan dogtersbloes met koord en sakwapen.
2. Maroen skoolromp. Lengte van romp: Nie korter as vier vingerbreedtes bo-kant die knie wanneer daar gekniel word.
3. Swart skoolskoene met kort wit sokkies. Kouse moet te alle tye omgevou wees.
4. Die dra van die skoolbaadjie, trui, of "pullover", maar die skoolbaadjie moet tydens saalbyeenkomste en amptelike uitstappies gedra word.
5. Provinsiale en ander verteenwoordigende baadjies mag slegs op Vrydae gedra word.
6. Die dra van enige ander trui of baadjie is verbode en sal gekonfiskeer word.
7. Gedurende die winterkwartale mag óf kort wit sokkies, óf swart broekiekouse sykouse gedra word.
8. GEEN langmouhemde met das of grys seunskouse word toegelaat nie.
9. Op baie koue dae, onder 18°C, mag die volledige Werda sweetpak saam met die Werda sporthemp gedra word.

SEUNS

1. Wit kortmou oopslaanhemp met sakwapen **gedurende die somerkwartale**. **GEEN** langmouhemde gedurende die somerkwartale nie.
2. Grys langbroek met grys kouse.
3. Swart toerygskoene.
4. Grys of swart gordel sonder klinknaels of mode-gespes.
5. Die dra van die skoolbaadjie, trui of "pullover" is opsioneel, maar die skoolbaadjie **EN** das móét tydens saalbyeenkomste en amptelike uitstappies gedra word.
6. Provinsiale en ander verteenwoordigende baadjies mag slegs op Vrydae gedra word.

7. Die dra van enige ander trui of baadjie is verbode en sal gekonfiskeer word.
8. **Gedurende die winterkwartale** moet 'n wit toekraag hemp sonder sakwapen (lang- of kortmou) saam met die skooldas elke dag gedra word.
9. Die dra van die das vir seuns is opsioneel in die somer, maar dan slegs met 'n wit kortmou toekraag hemp sonder 'n sakwapen. Leerders wat egter hul dasse gedurende die skooldag afhaal, se dasse sal gekonfiskeer word.
10. Op baie koue dae, onder 18°C, mag die volledige Werda sweetpak saam met die Werda sporthemp gedra word.

SPORTDRAG

Neem asb. kennis dat daar vanaf 2018 nuwe sportdrag ingebring word. Alle sportdrag, behalwe die hoërskool se PT-hemde, is by Schoolwear Centre beskikbaar.

LO

- Laerskool : Werda maroen-sporthemp en swart kortbroek vir beide seuns en dogters.
- Hoërskool : Werda wit PT-hemp en 'n swart/wit kortbroek vir beide seuns en dogters. (PT-hemp is by me. Gouws beskikbaar teen R60 elk)

SWEM

- Almal : Swart "Speedo" swemklere & die Werda-swemkappie (swart kort "ski-broeke" is ook aanvaarbaar vir seuns)

ATLETIEK & LANDLOOP

- Almal : Werda broekie, Werda atletiekfrokke en tekkies.

KRIEKET

- Almal : Wit langbroek, Werda maroen sporthemp en wit tekkies of krieketskoene.



RUGBY

Laerskool : Eerste span : Werda 1e-span rugbytrui, wit kortbroek en kaalvoet.

Ander spanne : Werda rugbytrui, swart kortbroek en kaalvoet.

Hoërskool : Eerste span : Werda 1e-span rugbytrui, wit kortbroek, rugbystewels en eerste-span rugbykouse (maroen en goud).

Ander spanne : Werda rugbytrui, swart kortbroek, rugby-stewels en rugbykouse (maroen).

**HOKKIE**

Laerskool : Eerste span: Eerstespanndrag, kort maroen "ski-broekie", hokkiekouse (maroen en goud) met tekkies of hokkieskoene.



Ander spanne : Geplooië maroen romp, kort maroen "ski-broekie", maroen sporthemp, hokkiekouse (maroen) met tekkies of hokkieskoene.

Hoërskool : Eerste span: Eerstespanndrag, kort maroen "ski-broekie", hokkiekouse (maroen en goud) en hokkieskoene.

Ander spanne : Geplooië maroen romp, kort maroen "ski-broekie", maroen sporthemp, hokkiekouse (maroen) met tekkies of hokkieskoene.

NETBAL

Laerskool : Eerste span: Eerstespanndrag, kort maroen "ski-broekie", kort wit sokkies met tekkies.

Ander spanne: Geplooië maroen romp, kort maroen "ski-broekie", maroen sporthemp, kort wit sokkies en tekkies.

Hoërskool : Eerste span: Eerstespanndrag, kort wit sokkies en tekkies.

Ander spanne: Geplooië maroen romp, kort maroen "ski-broekie", maroen sporthemp, kort wit sokkies en tekkies.



AMPTELIKE SKOOLDRAGVERSKAFFER

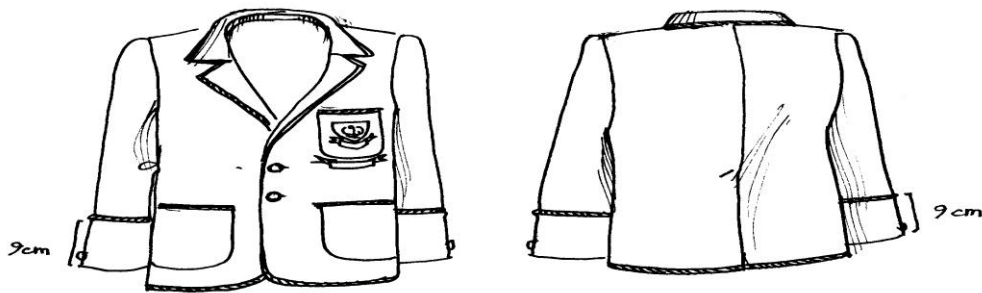
Schoolwear Centre, Suidkusweg 511, Clairwood
Tel No : 031 465 7890

KLEURETOEKENNING

Die toekenning van kleure vir akademie, sport en kultuur geskied op grond van prestasie, betroubaarheid en ambassadeurskap, en word op die skoolbaadjie as volg vertoon:

- Halfkleure - Materiaalbalkie (vanaf graad 8)
- Volkleure - Materiaalbalkie plus koord 90mm vanaf mousome en op die boonste rand van boonste sak. (vanaf graad 8)
- Erekleure - Sakwapen met lourierkrans (slegs by die skool beskikbaar), materiaalbalkie, koord soos by volkleure plus op die boonste rand van die onderste sakke en rondom buitenste soom van baadjie. (vanaf graad 10)

EREKLEURE



VOLKLEURE

